

# PR16 BODEGA EN SANTA MARIA DE BESORA

## SANTA MARIA DE BESORA

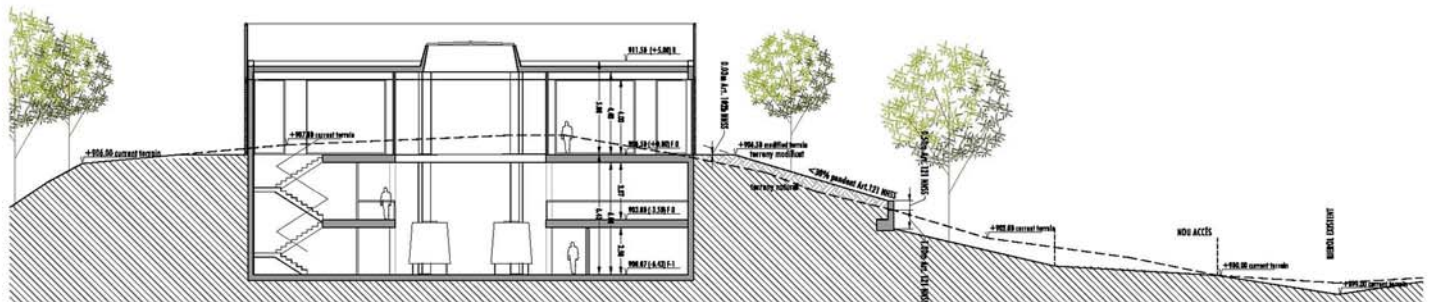
EMPLAZAMIENTO: Mas Clarella, Santa Maria de Besora  
 PROMOTOR: Mas Clarella S.A.  
 SUP. CONSTRUIDA: 1.964,50 m<sup>2</sup>  
 P.E.C.: 1.890.780 €  
 FECHA: PROYECTO OBRA  
 2015 -

Una vez descartado el primer emplazamiento, nos situamos a analizar el nuevo lugar elegido. Se trata de una pequeña colina al otro lado de una vaguada, a unos 150 m de La Clarella, un punto en pleno bosque, sin edificaciones existentes.

La solución fue colocar la bodega en el interior de la colina, camuflada bajo el terreno y la vegetación, con el objetivo de conseguir la máxima integración en ese entorno natural. La parte pública del edificio emerge del terreno. Es la planta que se sitúa en la cota previa natural del terreno. Su forma es como un disco de madera, un cilindro de un diámetro de 24 m con el programa de catas de vinos, comedor para invitados o espacio para eventos. La producción de vino se produce en la planta inferior, con un rectángulo de 24 x 58 m. que se divide longitudinalmente en tres naves. En la parte derecha del acceso: nave para almacén de uva refrigerada, nave de nichos para botellas y nave sala de barricas. Al otro lado zonas de depósitos malolácticos y de fermentación de blancos, prensa, embotelladora, etc. Bajo el espacio del comedor y sala de catas se ha proyectado un altílo respecto la planta sótano. Se dispone una zona de tienda, gestión interna y reuniones.

En total el edificio dispone de una superficie construida de 396,50 m<sup>2</sup> en planta baja, de 1.312,00 m<sup>2</sup> en planta sótano y de 256 m<sup>2</sup> en el altílo de planta sótano, que dan un total de 1.964,50 m<sup>2</sup> de superficie construida.

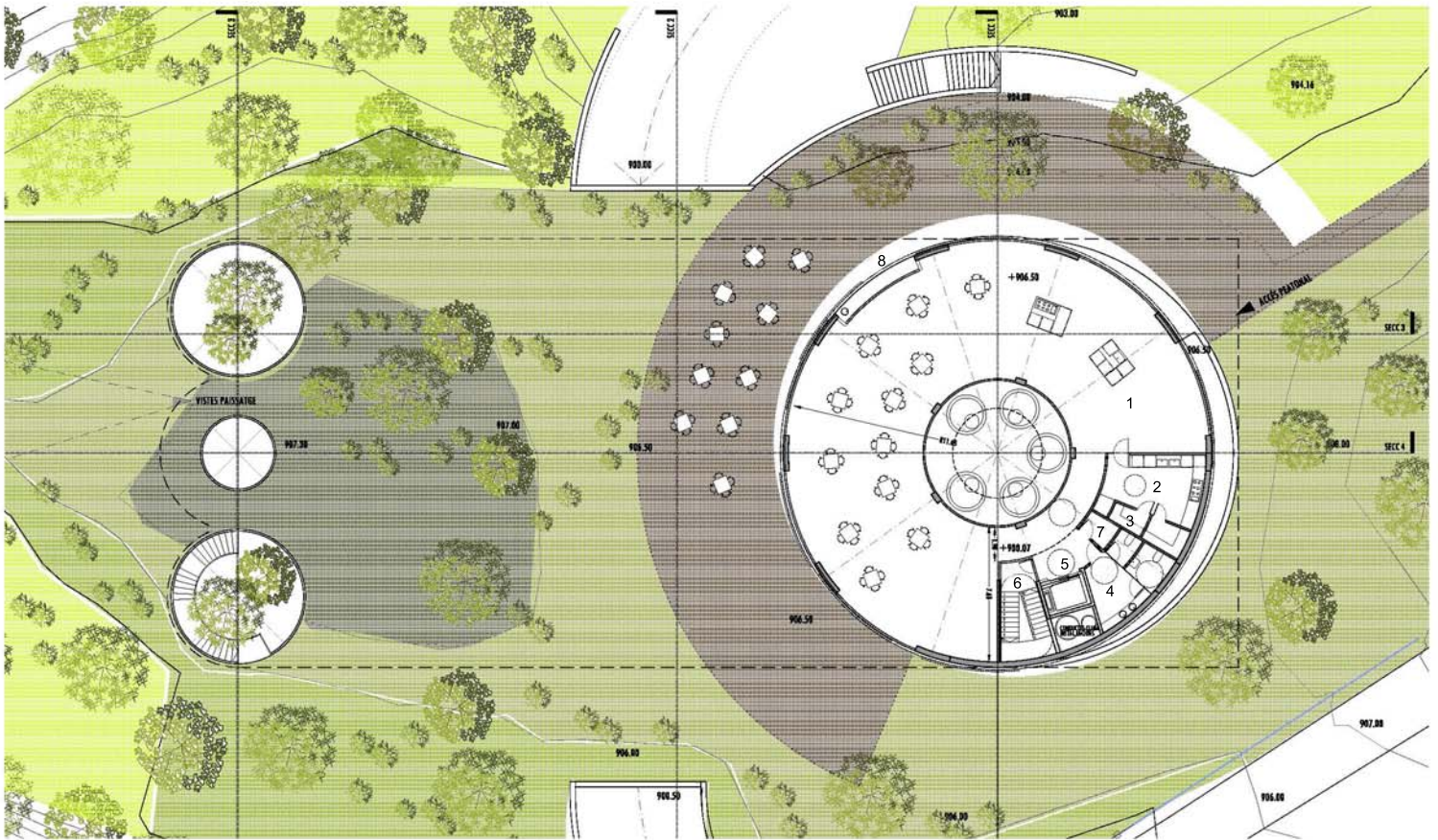
La nueva Bodega se ubica al lado de las viñas, en frente de la masía, conectando ésta con el nuevo edificio por medio de dos caminos existentes, uno que discurre en el lado oeste y sur del edificio, y que conecta también una nave agrícola existente, y otro que parte del lado norte del edificio y conecta con las viñas situadas en esta otra orientación.



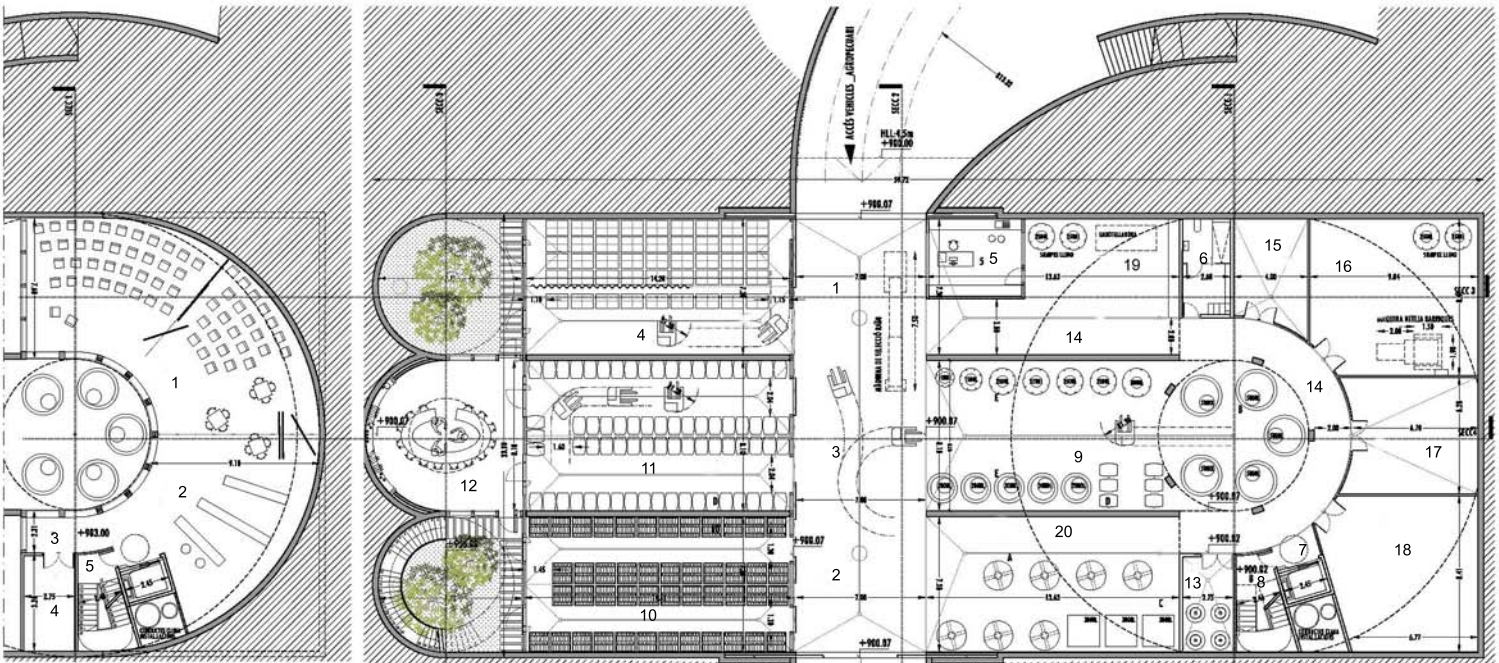
SECCIÓN TRANSVERSAL



SECCIÓN TRANSVERSAL



PLANTA BAJA



PLANTA ALTILLO

PLANTA SÓTANO

- 1 SALA CONFERENCIAS
- 2 TIENDA
- 3 VESTÍBULO MONTACARGAS
- 4 ALMACÉN/ TIENDA
- 5 ESCALERAS

- 1 ZONA ACCESO 1
- 2 ZONA ACCESO 2
- 3 ESPACIO DE SELECCIÓN RACIMOS
- 4 ALMACÉN FRÍO
- 5 SALA DE ENSAYOS
- 6 BAÑOS-VESTUARIOS
- 7 VESTÍBULO MONTACARGAS
- 8 ESCALERAS
- 9 ESPACIO CENTRAL DE PRODUCCIÓN
- 10 NAVE DE BOTELLAS
- 11 NAVE DE BARRICAS
- 12 CEMENTERIO Y DEGUSTACIÓN
- 13 SALADE BOMBAS DE IMPLUSIÓN
- 14 PASILLOS
- 15 ALMACÉN 1
- 16 ALMACÉN 2
- 17 ALMACÉN 3
- 18 ALMACÉN 4
- 19 PRENSA, EMBOTELLADO, LIMPIEZA
- 20 ZONA DE DEPÓSITOS

PLANTA BAJA

- 1 ESPACIO CENTRAL
- 2 LABORATORIO
- 3 ESPACIO LABORATORIO
- 4 BAÑOS
- 5 VESTÍBULO MONTACARGAS
- 6 ESCALERAS
- 7 ALMACÉN
- 8 BARBACOA EXTERIOR

- A. DEPÓSITOS OVOIDES HORMIGÓN
- B. DEPÓSITOS DE MADERA
- C. TINAS DE HORMIGÓN
- D. BARRICAS DE MADERA
- E. DEPÓSITOS METÁLICOS